

# Mega-Light (net/select)

## Medienproduktion

<b>Papierformat</b>	18/1-Bogen Plakate mit einer Motivgröße von B 3.560 mm x H 2.520 mm
<b>Sichtformat</b>	B 3.416 mm x H 2.442 mm, wesentliche Elemente nicht bis an den äußersten Rand drucken
<b>Druck</b>	Offsetdruckverfahren (4-teilig), 4/4-farbig Digitaldruck (1-teilig), 4/0 bis 4/4-farbig Plakate für die Nassklebung <b>nicht verwendbar</b> Aufkleber <b>nicht verwendbar</b>
<b>Papierqualität</b>	150 g/m <sup>2</sup> 2-seitig gestrichenes Offsetpapier Papierlaufrichtung horizontal
<b>Anlieferung</b>	konfektioniert: mind. 6 Arbeitstage (Mo.-Fr.) vor Aushangbeginn (montags) unkonfektioniert*: nur 4-teilig, mind. 10 Arbeitstage (Mo.-Fr.) vor Aushangbeginn (montags) Plakate in 1er- oder 2er-Teilung werden nicht angenommen

Lieferschein mit folgenden Angaben beifügen:

1. Anschrift, Telefon- und Faxnummer der Druckerei
2. Name des Sachbearbeiters in der Druckerei
3. Werbungtreibender / Direktkunde mit Agentur
4. Plakatmotiv (Marke, Produkt, und Sujet)
5. Plakatierungstermin (Woche)
6. Format und Stückzahl
7. Kleinandruck

\*Die entstehenden Fremdkosten werden unserem Auftraggeber in Rechnung gestellt

# Mega-Light (net/select)

## Medienproduktion

- Konfektionierung**    zertifizierte Druckerei beauftragen
1. Laminieren (Plastifizieren) der Bogenteile-Rückseite
  2. Bogenteile zu einem Plakat zusammenkleben
  3. Plakat mit umlaufender Tesabandumrandung
  4. Plakat oben und unten mit Clipbändern versehen
  5. Beromarken entsprechend der Konfektionierungsanweisung anbringen

### Plakatreserve

konfektioniert	1 bis 20	Plakate pro Motiv	20% Ersatz je Versandadresse
	21 bis 99	Plakate pro Motiv	10% Ersatz je Versandadresse
	100 bis 499	Plakate pro Motiv	7,5% Ersatz je Versandadresse
	ab 500	Plakate pro Motiv	2,5% Ersatz je Versandadresse
unkonfektioniert	1 bis 20	Plakate pro Motiv	20% Ersatz je Versandadresse
	21 bis 99	Plakate pro Motiv	10% Ersatz je Versandadresse
	100 bis 499	Plakate pro Motiv	7,5% Ersatz je Versandadresse
	ab 500	Plakate pro Motiv	5% Ersatz je Versandadresse

# Mega-Light (net/select)

## Medienproduktion

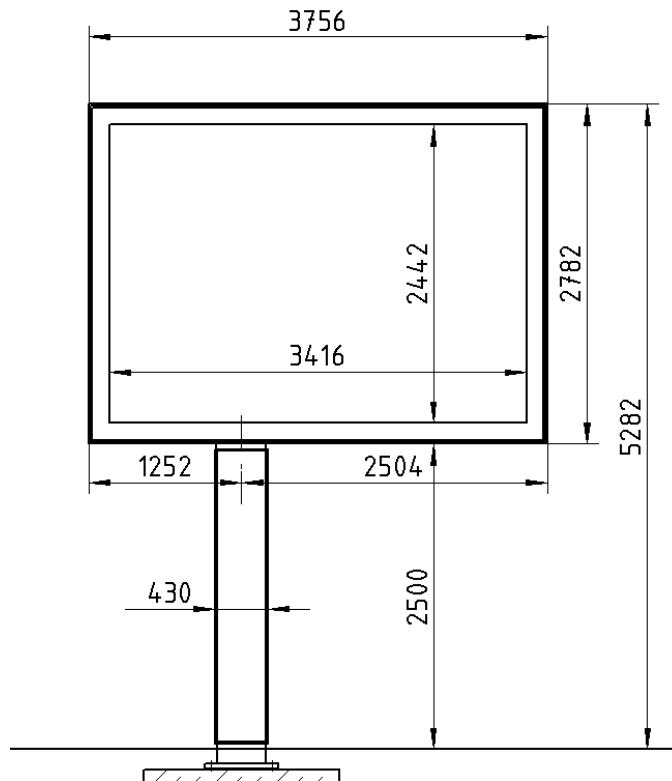
### Lagerung/ Entsorgung

Entsorgung automatisch 100 Kalendertage (Mo. - So.) nach dem letzten Plakatabruf

### Garantie/ Sonderkosten

Sonderkosten, die durch qualitativ mangelhafte oder verspätet angelieferte Plakate verursacht werden, stellt Ströer dem Auftraggeber in Rechnung

### Maße



# Mega-Light (net/select)

## Medienproduktion

Vertriebsort	Plakatierungstag		
	Montag	Dienstag	Mittwoch
Aachen	X		
Augsburg	X		
Bad Vilbel		X	
Bergisch Gladbach	X		
Berlin	X	X	X
Bielefeld	X		
Bochum	X		
Bonn		X	X
Bottrop	X		
Braunschweig		X	X
Bremen	X	X	X
Bremen	X	X	X
Bremen	X	X	
Bremerhaven	X	X	
Chemnitz			X
Darmstadt	X	X	
Dessau-Roßlau			X
Dortmund		X	
Dresden		X	
Duisburg	X	X	
Düsseldorf	X	X	
Erfurt	X		
Erlangen	X		
Essen		X	X

Vertriebsort	Plakatierungstag		
	Montag	Dienstag	Mittwoch
Flensburg	X		
Frankfurt am Main		X	
Freiburg			X
Fürth	X	X	X
Gelsenkirchen	X		
Gera	X		
Görlitz	X		
Göttingen	X		
Hagen			X
Halle (Saale)	X		
Hamburg	X	X	X
Hamm		X	
Hanau			X
Hannover	X	X	X
Heidelberg		X	
Heilbronn		X	
Herne	X	X	
Hildesheim	X		
Ingolstadt	X		
Iserlohn	X		
Jena	X		
Kaiserslautern		X	
Karlsruhe	X		
Kassel			X

# Mega-Light (net/select)

## Medienproduktion

Vertriebsort	Plakatierungstag		
	Montag	Dienstag	Mittwoch
Kiel	X	X	
Köln	X	X	X
Krefeld	X		
Leipzig			X
Leverkusen	X		
Lichtenau	X		
Lübeck			X
Ludwigshafen am Rhein	X		X
Magdeburg	X		
Mainz			X
Mannheim	X		
Moers	X		
Mönchengladbach		X	X
Mülheim an der Ruhr	X		
München	X	X	X
Münster		X	
Neubrandenburg	X		
Neuss		X	
Nürnberg		X	X
Oberhausen			X
Offenbach am Main	X		X
Oldenburg	X		
Osnabrück			
Paderborn	X		

Vertriebsort	Plakatierungstag		
	Montag	Dienstag	Mittwoch
Pforzheim		X	
Recklinghausen		X	
Regensburg	X		
Remscheid			X
Reutlingen	X		
Rostock	X		
Saarbrücken			X
Salzgitter		X	
Schmalkalden	X		
Schwerin			X
Siegen	X		
Solingen			X
Stuttgart	X	X	X
Ulm/Neu-Ulm	X		
Wiesbaden			X
Witten	X		
Wolfsburg		X	
Wuppertal	X	X	
Würzburg	X		
Zwickau	X		

# Mega-Light (net/select)

## Medienproduktion

### Versandadressen

Ströer Media Deutschland GmbH  
Plakatfabrik Zirndorf  
(VSA 1001)  
Jordanstr. 22-24  
90513 Zirndorf  
Tel.: 0911.699870  
Fax.: 0911.6998799

Ströer Media Deutschland GmbH  
Plakatfabrik Radebeul  
(VSA 1002)  
Friedrich-List-Str. 4  
01445 Radebeul  
Tel.: 0351.839330  
Fax.: 0351.8393399

Ströer Media Deutschland GmbH  
ML-Center Witten  
(VSA 1003)  
Liegnitzer Str. 1  
58454 Witten  
Tel.: 02302.9299  
Fax.: 02302.929220

Ströer Media Deutschland GmbH  
Ellerhold Wismar GmbH  
(VSA 1004)  
Akazienstr. 5-7  
23972 Dorf Mecklenburg  
Tel.: 03841.79610  
Fax.: 03841.796159

### Plakatierung in:

Augsburg, Erlangen, Esslingen,  
Freiburg, Fürth, München,  
Nürnberg, Reutlingen, Stuttgart,  
Ulm

### Plakatierung in:

Bad Vilbel, Berlin, Chemnitz,  
Darmstadt, Dresden, Erfurt,  
Frankfurt/Main, Gera, Görlitz,  
Halle, Hanau, Heidelberg,  
Heilbronn, Ingolstadt, Jena,  
Kaiserslautern, Karlsruhe, Leipzig,  
Lichtenau, Ludwigshafen, Mainz,  
Mannheim, Neubrandenburg,  
Offenbach, Pforzheim,  
Regensburg, Rostock,  
Saarbrücken, Schmalkalden,  
Schwerin, Wiesbaden, Würzburg,  
Zwickau

### Plakatierung in:

Aachen, Bergisch Gladbach,  
Bochum, Bonn, Bottrop,  
Dortmund, Duisburg, Düsseldorf,  
Essen, Gelsenkirchen, Hagen,  
Herne, Iserlohn, Köln, Krefeld,  
Leverkusen, Moers,  
Mönchengladbach,  
Mülheim.a.d.Ruhr, Neuss,  
Oberhausen, Recklinghausen,  
Remscheid, Siegen, Solingen,  
Witten, Wuppertal

### Plakatierung in:

Bielefeld, Braunschweig, Bremen,  
Bremerhaven, Dessau, Flensburg,  
Göttingen, Hamburg, Hamm,  
Hannover, Hildesheim, Kassel,  
Kiel, Lübeck, Magdeburg,  
Münster, Oldenburg, Osnabrück,  
Paderborn, Salzgitter, Wolfsburg